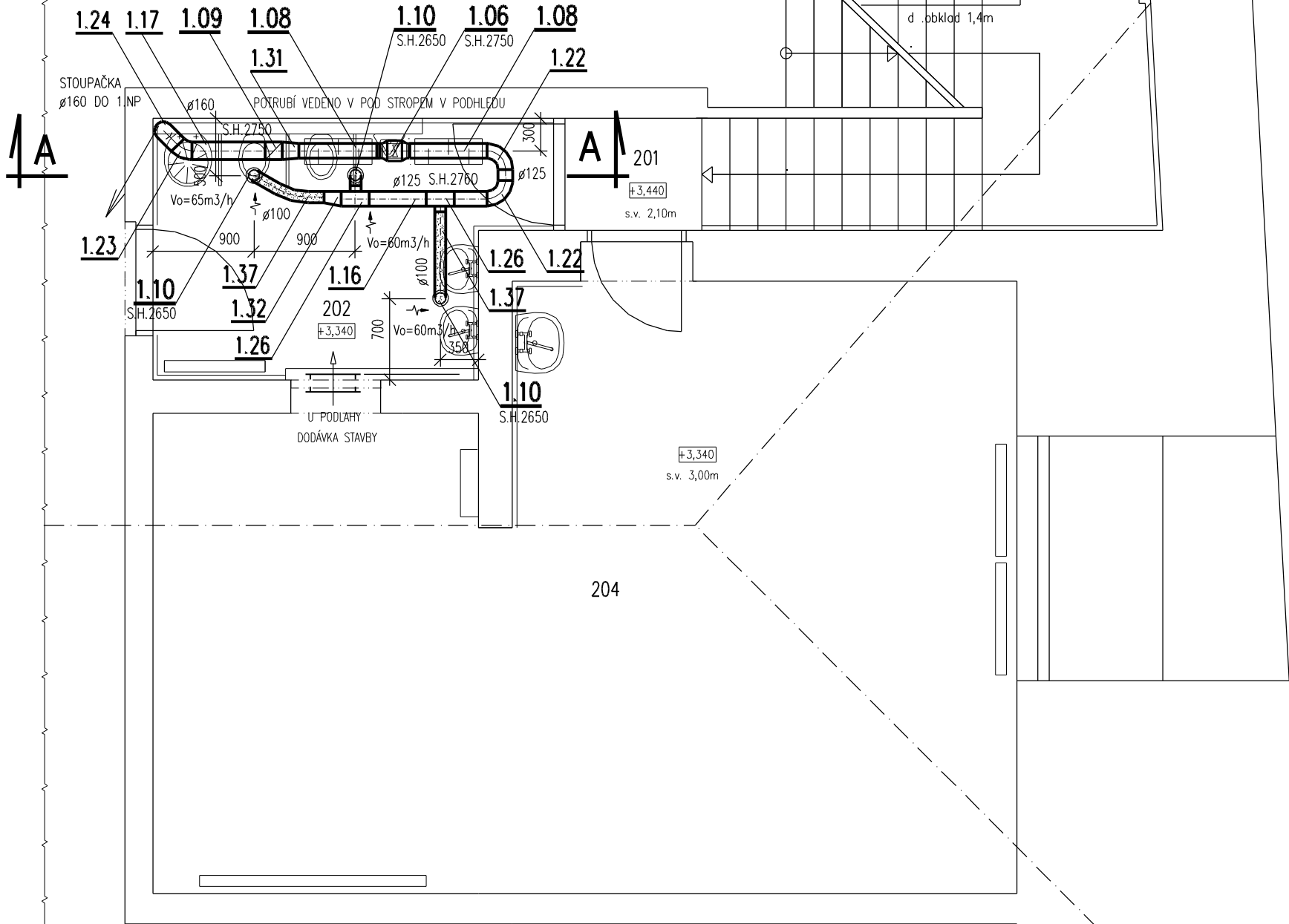




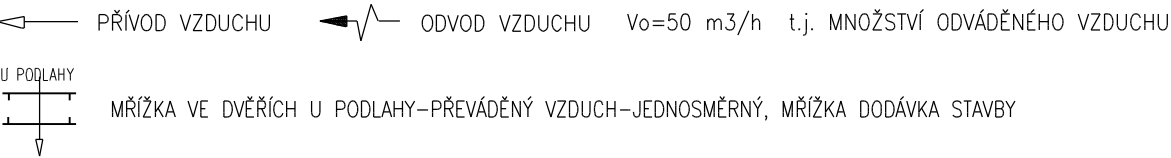
PŮDORYS 2.NP



Tabulka místností 2.NP		
Č.	Název místnosti	Plocha (m2)
201	SCHODIŠTĚ	7,56
202	WC, UMÝVÁRNA	7,43
204	HERNA	38,55

UPOZORNĚNÍ VZD

- 1) S.H. = SPODNÍ HRANA, H.H. = HORNÍ HRANA VZDUCHOTECHNICKÉHO POTRUBÍ NEBO ZAŘÍZENÍ OD PODLAHY
VÝŠKY POTRUBÍ A ZAŘÍZENÍ JSOU VZTAŽENY K PODLAZE MÍSTNOSTI, KDE JE UMÍSTĚNO.
- 2) POTRUBÍ BUDE ZAVĚŠENO ZE STROPU NEBO PODEPŘENO ZE ZDÍ.
POTRUBÍ BUDE NA ZÁVĚSECH, PŘÍČNÍCÍCH ULOŽENO PŘES GUMOVÉ PODLOŽKY
- 3) ZÁVĚSY NEBO PODPORY POTRUBÍ PROVÉST VE VZDÁLENOSTI 1,5 m DLE ZVYKLOSTÍ MONTÁŽNÍ FIRMY.
(PŘESNÉ UMÍSTĚNÍ URČÍ ŠEFMONTÉR VZDUCHOTECHNIKY). MATERIÁL ODOLÁVAJÍCÍ KOROZI.
MONTÁŽ ZÁVĚSŮ PROVÉST V KOORDINACI SE STAVBOU.
- 4) OZNAČENÍ POTRUBÍ  ZNAČÍ POTRUBÍ S TEPELNOU a ZVUKOVOU IZOLACÍ.
OZNAČENÍ POTRUBÍ  ZNAČÍ OHEBNÉ POTRUBÍ S TEPELNOU a ZVUKOVOU IZOLACÍ.
- 5) DRUH A TLOUŠTKA TEPELNÝCH IZOLACÍ VIZ TECHNICKÁ ZPRÁVA VZDUCHOTECHNIKY
- 6) 600x500 NEBO $\frac{600}{500}$ NEBO prům.140 ZNAČÍ SVĚTLÉ ROZMĚRY POTRUBÍ v mm.
- 7) POTRUBÍ VÉST V PROSTUPECH PŘIPRAVENÝCH STAVBOU, PŘÍPADNÉ NEJASNOSTI JE NUTNO PŘED PROVEDENÍM KONZULTOVAT S PROJEKTANTEM.
JE ZAKÁZÁNO PROSTUPY ZDMI PROVÁDĚT VYSEKÁVÁNÍM !!
- 8) V MÍSTĚ OSAZENÍ VENTILÁTORŮ a REGUL.KLAPEK V PODHLEDU BUDOU STAVBOU OSAZENY KONTROLNÍ OTVORY !!!
- 9) PROSTUPY POTRUBÍ VZD OBVODOVÝMI STĚNAMI BUDE PROVEDENO S TRVALE VZDUCHOTĚSNÝM NAPOJENÍM POTRUBÍ NA VNITŘNÍ OMÍTKU POMOCÍ K TOMU PŘÍSLUŠNÝCH SYSTÉMOVÝCH PÁSEK NALEPENÝCH NA PLECHOVÉ POTRUBÍ !!
- 10) POPIS OVLÁDÁNÍ VIZ TECHNICKÁ ZPRÁVA VZDUCHOTECHNIKY
- 11) NEDÍLNOU SOUČÁSTÍ TÉTO VÝKRESOVÉ DOKUMENTACE JE TECHNICKÁ ZPRÁVA A TECH.SPECIFIKACE TOHOTO PROJEKTU !!
- 12) PŘED MONTÁŽÍ I V PRŮBĚHU MONTÁŽE JE NUTNÁ KOORDINACE S PROFESEMI ZDRAVOTNÍ INSTALACE VYTÁPĚNÍ, ELEKTRO, SLABOPROUD, TECHNOLOGIE, STAVBA.




PŘESNÝ TECHNICKÝ POPIS A LEGENDA VZDUCHOTECHNICKÝCH ZAŘÍZENÍ, POTRUBÍ A TEPELNÝCH IZOLACÍ VIZ TECHNICKÁ SPECIFIKACE VZDUCHOTECHNIKY !!!

POZNÁMKA

PŘI PROVÁDĚNÍ JE NUTNO POSTUPOVAT DLE PLATNÝCH ČSN A TECHNOLOGICKÝCH PRAVIDEL S OHLEDEM NA VŠECHNY PLATNÉ PŘEDPISY BOZP.

POKUD DOJDE PŘI PROVÁDĚNÍ K NEJASNOSTEM NEBO NEPŘEDVÍDANÝM OKOLNOSTEM JE NUTNO NEPRODLENĚ INFORMOVAT PROJEKTANTA A UPŘESNIT DALŠÍ POSTUP PRACÍ.

		KIP spol. s r.o. LITOMYŠL IČO 15036499 INŽENÝRSKÁ A PROJEKTOVÁ ČINNOST TOULOVCOVO NÁM.156,570 01 LITOMYŠL		VEDOUČÍ ZAKÁZKY ing. PAVLA TMEJOVÁ	
MÍSTO STAVBY LITOMYŠL		VYPRACOVAL ing. LIBOR SAUER		ZODP.PROJEKTANT PROFESE ing. LIBOR SAUER	
STUPĚŇ DOKUMENTACE PRO PROVÁDĚNÍ STAVBY				DATUM 11/2019	
				ZAK.Č. 3249-83	
INVESTOR MĚSTO LITOMYŠL, UL.BRATŘÍ ŠŤASTNÝCH 1000, 570 01 LITOMYŠL				<div>Č.PARÉ</div>	
STAVBA STAVEBNÍ ÚPRAVY MŠ ZÁMECKÁ (I.MŠ LITOMYŠL)					
VÝKRES PůDORYS VZD části 2.NP		MĚŘÍTKO 1:50		PROFESE D.1.4.5 VZDUCHOTECHNIKA	
				Č.VÝKR. D.1.4.5-4	